

Hírlevél



Mérés- és irányítástechnikai megoldások a víz- és szennyvízipar számára

Természetes folyókák mennyiségmérése

Tisztelt Partnerünk!

Legfrissebb hírlevelünkben egy újabb alkalmazási példát szeretnénk bemutatni.

A PCM Pro hordozható készülékkel lehetőség nyílik természetes vízfolyások, nyílt csatornák időszakos vízhozam mérésére is.

Lehetséges alkalmazások:

- hidraulikai terhelés vizsgálata heves csapadékesemények idején;
- mennyiségmérés üzemek vízgazdálkodásának érdekében;
- üzemek hűtővíz kivételének mérése.

Amennyiben a fenti megoldás felkeltette érdeklődését, további információkat kaphat Tőlünk elérhetőségeink valamelyikén.

Üdvözlettel:

Vanó-Fejes Petra

ROBEX Irányítástechnikai Kft.
1106 Budapest, Maglódi út 17.C. I. em. 112.
Mobil: +36-30/962-3700
E-mail: fejes@robex.hu

Feladatleírás

- 28 áramlásmérési pont felszerelése a csatornarendszer általános rendezési tervének elkészítéséhez
- A folyókák hidraulikai- és szennyezőanyag terhelésének megállapítása heves esőzések idején
- Az áramlás- és szilárdanyag-koncentráció mérésének megvalósítása az élővizekben



Az élővizek megfelelő szakaszainak elsődleges felülvizsgálata

Tervezés / Konceptió

- A mérési pontok körültekintő megtervezése a helyszínen a megrendelővel szorosan együttműködve, a vízgyűjtő terület egyes részeinek tervrajzai alapján
- A mederben a lehető legjobb mérési pontok meghatározása és a csatorna alakjának vizsgálata
- A mérőrendszerek kiválasztása és speciális megoldások fejlesztése az adott feladatra (pl. áramlásmérés három úszódeszka alkalmazásával felülről lefelé)
- Adattovábbító rendszer felállítása a mérési pontok folyamatos felügyeletére

Megvalósítás

- A mérőrendszer előkészítése a mérési helyen alkalmazható feltételek figyelembevételével.
- A mérőrendszer felszerelése, üzembehelyezése és tesztelése.
- A mérési helyek rendszeres helyszíni felülvizsgálata, karbantartása.
- Rendszeres adatmentés és a pillanatnyi mért értékek ellenőrzése telekommunikációs csatornán keresztül.
- A mérőrendszerek leszerelése a mérés céljának elérése és a megrendelő jóváhagyása után.



Áramlásmérési pont felszíni vízfolyásban: az érzékelők szűrődeszkák (úszótestek) aljára szerelve

Levelünket csak olyan címzeteknek szeretnénk eljuttatni, akik a témában valóban érintettek, és akinek az általunk küldött információk értékesek lehetnek.

Amennyiben nem szeretne tőlünk a továbbiakban hasonló üzenetet kapni, kérjük küldjön egy e-mailt a fejes@robex.hu címre, a tárgyba írja bele: LEIRATKOZÁS.

Elnézését kérjük, ha levelünkkel zavartuk!

Az eddigi hírlevelek elérhetőek a ROBEX Irányítástechnikai Kft. weboldalán - www.robex.hu.

Hírlevél



Mérés- és irányítástechnikai megoldások a víz- és szennyvízipar számára

Adatok

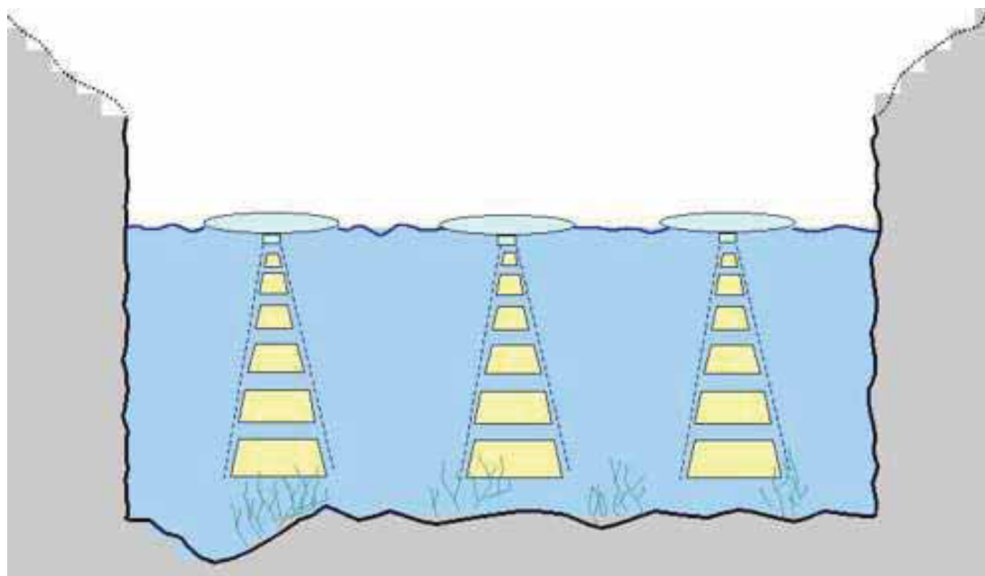
- A nyers adatok adatbázisba mentése (szoftver: WISKI, Kisters AG)
- Az adatok és hihetőségük folyamatos ellenőrzése
- Áramlási sebességmérés kiértékelése (három függvényben történő mérés a nagy pontosság érdekében)



Érzékelők a folyásfenékre szerelve

Adatok átadása

- A mérési helyek teljes dokumentációja a felszíni vízfolyás áramlásméréséhez szükséges lépések bemutatásával.
- Mért adatok átadása a kívánt formátumban (*.txt és *.xls).
- Projekt CD átadása az összes mérési adat grafikus megjelenítésével (napi és heti grafikonok) és a projekt végeredményének beszámolójával.



Az áramlásmérés elvi ábrája, keresztmetszeti rajz

Az eddigi hírlevelek elérhetőek a ROBEX Irányítástechnikai Kft. weboldalán - www.robex.hu.