

Székhely: 1071 Budapest, Damjanich u. 46. IV/2. – Iroda: 1106 Budapest, Maglódi út 17/C. I/112.  
Tel.: +36 1 431 0424 - Fax: +36 1 431 04 25 – Adószám: 12935167-2-42 - Cégjegyzékszám: 01-09-710811

## Hírlevél



Mérés- és irányítástechnikai megoldások a víz- és szennyvízipar számára

## Csatornaszakas kiterheltségének mérése

Tisztelt Partnerünk!

Legfrissebb hírlevelünkben egy újabb alkalmazási példát szeretnénk bemutatni.

A NIVUS PCM Pro hordozható áramlásmérő készülékével lehetőség nyílik nem teltszelvényes csatornák időszakos vízhozam mérésére nehéz mérési körülmények és egészen kis áramló mennyiségek esetén is.

Lehetséges alkalmazási területek:

- idegen vizek mérése;
- tervezési adatok gyűjtése;
- időszakos mérések;
- meglévő mérőkészülék felülvizsgálata.

Amennyiben a fenti megoldás felkeltette érdeklődését, további információkat kaphat Tőlünk elérhetőségeink valamelyikén.

Üdvözlettel:

Vanó-Fejes Petra

ROBEX Irányítástechnikai Kft.  
1106 Budapest, Maglódi út 17.C. I. em. 112.  
Mobil: +36-30/962-3700  
E-mail: [fejes@robex.hu](mailto:fejes@robex.hu)

Az eddigi hírlevelek elérhetőek a ROBEX Irányítástechnikai Kft. weboldalán - [www.robex.hu](http://www.robex.hu).

### Alkalmazás

- 1,2 m átmérőjű körszelvény
- Részlegesen telt szelvény
- A csatorna betonból készült
- Lerakódásveszély
- A szint időnként nullához közeli
- Nincs tápfeszültség a helyszínen



Mérési pont a csatornában

### Feladatleírás

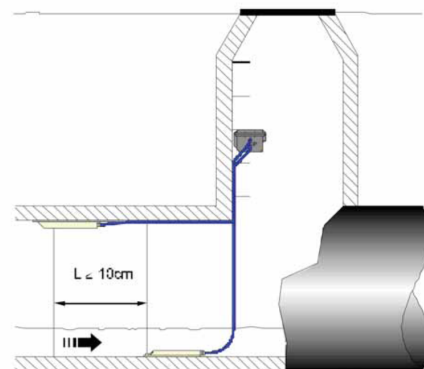
- A csapadékmennyiség mérésére és a csatorna kiterheltségének vizsgálatára egy ideiglenes áramlásmérő beépítése szükséges
- Az éjszakai legkisebb szintek esetén is megbízhatóan kell mérni
- Lerakódás nem okozhat mérési hibát

### Megoldás

- A PCM Pro típusú hordozható áramlásmérő rendszert alkalmaztuk.
- A sebességérzékelőt a csatorna közép-pontjától kissé eltolva helyeztük el a lerakódás okozta hibák elkerülésére.
- A sebességérzékelőbe integrált nyomásmérő cella lehetővé teszi a csatorna szintjének mérését nyomás alá kerülés esetén.
- A rendszert egy levegő-ultrahangos szintmérővel kiegészítettük a legkisebb éjszakai áramlások megbízható mérése érdekében.

#### Előnyök:

- A mérőrendszer rugalmas megvalósítása.



Elvi beépítési ábra

Levelünket csak olyan címzetteknek szeretnénk eljuttatni, akik a témában valóban érintettek, és akinek az általunk küldött információk értékesek lehetnek.

Amennyiben nem szeretne tőlünk a továbbiakban hasonló üzenetet kapni, kérjük küldjön egy e-mailt a [fejes@robex.hu](mailto:fejes@robex.hu) címre, a tárgyba írja bele: LEIRATKOZÁS.

Elnézését kérjük, ha levelünkkel zavartuk!